



 **BARIPERFIL**

Camino Frailes, S/N
43570. Santa Bárbara (Tarragona)

T + (34) 977 718 000

bariperfil@bariperfil.es
www.bariperfil.com

B

DELTA VINTAGE
Ecológicamente innovador



 **BARIPERFIL**

Usabilidad

El OSB es un producto apto para ser empleado en los elementos estructurales de una vivienda, pero también, por su estética, se puede usar como revestimiento decorativo de paredes y suelos. Además, de una gran resistencia mecánica (es muy poco sensible a la deformación) conserva las propiedades de aislamiento térmico, tanto al calor como al frío, típicas de la madera.

Ventajas

- Resistencia a la humedad.
- Excelente estabilidad dimensional.
- Óptimo como elemento estructural.
- Resistencia a hongos, insectos y micriorganismos.
- Aislante acústico/térmico.
- Altamente decorativo.

Aplicación del sistema hot coating

También es un excelente aislante acústico. Todo ello lo convierte en un producto muy adecuado para la construcción. Este tablero de OSB, gracias a la aplicación del sistema hot coating ofrece una gran resistencia frente al desgaste.

AC 5

Diseños



D003 Worn Grey



D007 Wood Hidraulic Cream



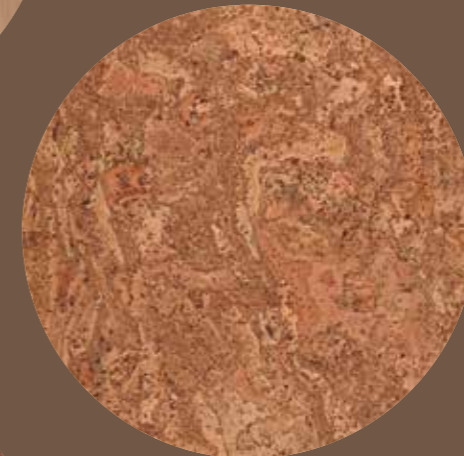
D019 Hidraulico Marino



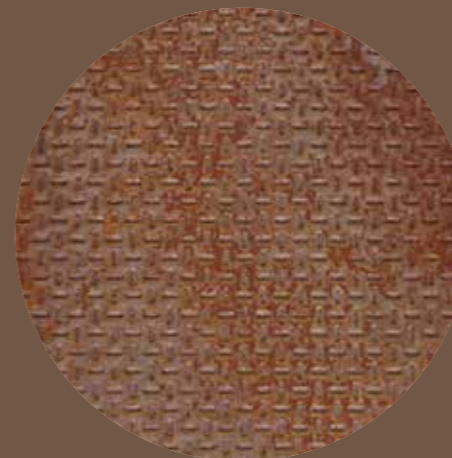
D034 Liverpool



D035 Versailles Natural



D033 Corcho



D022 Factory



D001 Chronic

Ficha técnica

Espesor
Densidad
Contenido en humedad
Hinchazón en espesor tras inmersión (24h)
Contenido en formaldehído
Reacción al fuego

12mm±0.8mm (EN 324-1)
600±40 kg/m³ (EN 323)
9±3 % (EN 322)
≤12% (EN 317)
≤5 mg CH₂OH /100g tablero seco (EN 120)
B2 (DIN 4102 T1)

ENSAYOS REALIZADOS⁽¹⁾

Resistencia a la abrasión (ciclos)
Resistencia al impacto:
• bola de gran diámetro (mm)
• bola de pequeño diámetro (N)
Resistencia al manchado (grado)
Efecto de la pata de mueble
Efecto de la silla con ruedas
Arranque de la superficie (N/mm²)
Resbaladilidad (clase)
Valor medio de Rd

NORMA DE ENSAYO

UNE-EN 13329:2016 (anexo E)
UNE EN 14527:2016
UNE-EN 13329:2016 (anexo H)
UNE-EN 13329:2016 (anexo H)
UNE-EN 13329:2016 (EN 438-2 apdo.26)
UNE-EN 424:2002
UNE-EN 425:2002
UNE-EN 13329:2016 (anexo D)
UNE-ENV 12633:03 (CTE DB-SUA)

RESULTADO

6000 (AC5)
1300
25
5
en ensayo
en ensayo
1.14 N
1
30

B

B